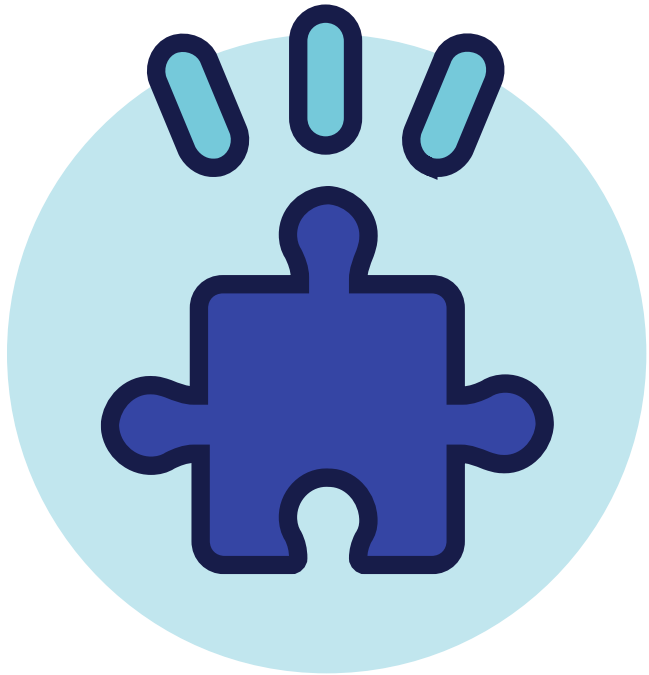


Les jeux dits « sérieux »

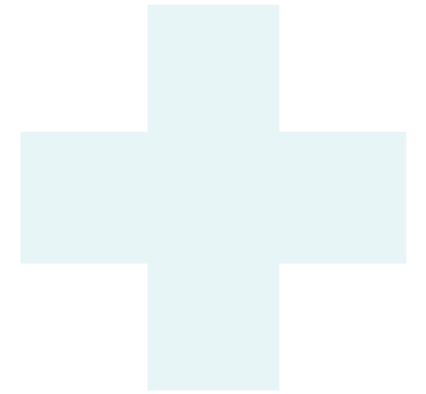
Accroître la réceptivité des messages par le jeu.

Les jeux sérieux



Pour sensibiliser une population, un seul vecteur de communication ne suffit pas. Pour qu'elle s'approprié une information, il faut varier le support, la tonalité et la forme du message !

C'est pour quoi, des sessions de **sensibilisations ludiques** par équipes, sont proposés aux acteurs de santé de La Réunion qui souhaitent améliorer leur niveau de connaissances en cybersécurité tout en s'amusant.



a. Escape game

Médiscap est un jeu d'évasion. Transformés en journalistes infiltrés, vos collègues vont devoir, dans un temps imparti, trouver une information confidentielle en exploitant les mauvaises pratiques de sécurité.

The logo for 'Médiscap' is displayed on a dark blue background. The word 'MEDISCAP' is written in a bold, sans-serif font. 'MEDIS' is in red, and 'CAP' is in white. To the right of the text is a white padlock icon. The entire logo is framed by a thin red L-shaped bracket on the left side.

Organiser ce jeu dans votre structure :

- ✓ **Comment ?** Faire la demande aux équipes Sécurité du GCS TESIS
- ✓ **Où ?** Les sessions peuvent avoir lieu dans les locaux du GCS TESIS, ou dans la structure demandeuse
- ✓ **Combien de personnes ?** 6 participants max par session
- ✓ **Durée :** 45 minutes

b. Questions pour un cyberchampion

Basé sur le principe du célèbre jeu télévisé, ce quizz aux multiples questions, vous permettra d'évaluer le niveau de connaissances de vos équipes tout en s'amusant.



Organiser ce jeu dans votre structure :

- ✓ **Comment ?** Faire la demande aux équipes Sécurité du GCS TESIS
- ✓ **Où ?** Les sessions peuvent avoir lieu dans les locaux du GCS TESIS, ou dans la structure demandeuse
- ✓ **Combien de personnes ?** 4 participants par session
- ✓ **Durée :** 8 à 15 minutes

c. Code de la cybersécurité

Les participants répondent à des questions posées parmi plusieurs propositions à l'aide d'une manette. Le logiciel enregistre les scores et restitue les résultats ainsi que les bonnes réponses en fin de session.



Organiser ce jeu dans votre structure :

- ✓ **Comment ?** Faire la demande aux équipes Sécurité du GCS TESIS
- ✓ **Où ?** Les sessions peuvent avoir lieu dans les locaux du GCS TESIS, ou dans la structure demandeuse
- ✓ **Combien de personnes ?** De 4 à 12 participants par session
- ✓ **Durée :** 10 minutes

d. Phish me if you can

Ce jeu demande à vos collaborateurs de reconnaître des messages malveillants (mail, SMS, mail sur mobile). En les analysant, à eux de décider s'ils doivent l'ouvrir ou non !



PHISH ME
IF YOU CAN 

Organiser ce jeu dans votre structure :

- ✓ **Comment ?** Faire la demande aux équipes Sécurité du GCS TESIS
- ✓ **Où ?** Les sessions peuvent avoir lieu dans les locaux du GCS TESIS, ou dans la structure demandeuse
- ✓ **Combien de personnes ?** Personnalisable
- ✓ **Durée :** 5 minutes par session

Nous contacter

MATHIAS LAURENT
Responsable de la Sécurité des Systèmes
d'Information et DPD au sein de TESIS



m.laurent@tesis.re



0693 93 37 35



**NOU
VEY**

**CYBERSÉCURITÉ
SANTÉ RÉUNION**