

Réflexe face à une suspicion de virus informatique

Comportement anormal de votre ordinateur ?




Signes d'alerte

Lenteur prolongée • Mouvements automatiques de souris • Applications qui s'ouvrent/ferment seules • Fichiers renommés ou disparus • Impossible de sauvegarder.



Les 5 étapes essentielles

-  **1. Déconnectez immédiatement**
Débranchez le câble réseau ou activez le mode avion
-  **2. Prévenez le support IT**
Contactez le service informatique ET votre hiérarchie
-  **3. Laissez allumé**
N'éteignez JAMAIS ! Empêchez la mise en veille pour préserver les preuves
-  **4. N'utilisez plus l'appareil**
Comme une scène de crime, ne touchez à rien pour conserver les preuves!
-  **5. Récupérez les supports**
Clés USB, cartes mémoire, disques externes récemment connectés



Contacts d'urgence

- CHU : 0262 71 78 55 (DECT: 5 78 55)
- CHOR/EPSMR : 0262 74 23 00 (DECT: 27 27)
- GHER : 0262 98 80 60 (DECT: 80 60)



Réflexe face à un mail suspect

Tentative de phishing détectée ?

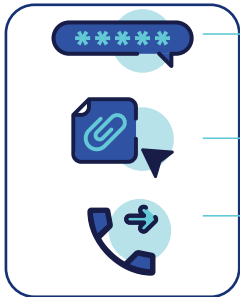


Signes de phishing

- Offre alléchante
- Apparence suspecte
- Pièce-jointe inattendue
- Adresse fantaisiste
- Demande de données confidentielles



Avant de cliquer, vérifiez !



1. Jamais d'infos personnelles

Ne communiquez JAMAIS mots de passe ou données privées par mail/téléphone

2. En cas de doute

Ne cliquez pas ! N'ouvrez pas les pièces-jointes

3. Vérifiez la légitimité

Contactez directement l'organisme par un autre moyen

Si vous avez cliqué, prévenez !



4. Arnaque bancaire

Faites opposition IMMÉDIATEMENT

5. Changez vos mots de passe

Sur tous les comptes compromis ou divulgués

6. Prévenez le support IT

Contactez immédiatement le service informatique



Contacts d'urgence

→ CHU : 0262 71 78 55 (DECT: 5 78 55)

→ CHOR/EPSMR : 0262 74 23 00 (DECT: 27 27)

→ GHER : 0262 98 80 60 (DECT: 80 60)

